

Obsah

1. Úvodní slovo
2. Cíle
3. Péče o klienty
4. Lidské zdroje a personální vývoj – péče o zaměstnance, kvalita ..
5. Inovace Domova – Programy, Projekty
6. Ekonomická část
7. Výhled do roku 2011
8. Závěr

1. Úvodní slovo

Vážení,

rok 2010 byl obdobím počátku obnovy sebedůvěry k dodání síly v pokračování toho všeho, co jsme začali, vybudovali, získali. Společnost G-HELP byla na tento signál připravena a nasadila k opětovné práci a pomoci všem i všemu po dobu celého roku. Potvrdilo se, že můžeme stavět na dlouhodobých vztazích v řadě některých sponzorů. V tomto roce jsme se mohli spolehnout na naše zaměstnance – tedy jejich oddanost a věrnost, zkušenost i flexibilitu.

Výsledky roku 2010 jsou nám východiskem k dalšímu kroku a k uplatnění zkušeností z těžkého roku 2009. Ačkoli máme mnoho důvodů pro to, abychom do roku 2011 pohlíželi s optimismem, musíme zároveň zůstat pragmatičtí a dále získávat pro naše klienty i zaměstnance o úroveň vyšší péči. Návrat na úroveň z doby kolem 2009 již nebude, to nejdůležitější právě víme - vydali jsme se tou správnou cestou a máme ty správné lidi k pomoci. A já stále věřím, že se ve světě najdou ještě další pomocníci, kteří budou chtít vykročit s námi.

Abychom mohli našim klientům poskytovat srozumitelné a vysoce kvalitní služby, pokračovali jsme ve zjednodušování struktury naší společnosti, propracovanosti různých důležitých detailů. Jsme si vědomi toho, že pro spokojenost našich klientů je klíčový osobní a lidský přístup, a proto jsme pokračovali v rozšiřování a propracovanosti nejen individuálního plánování a péči o klienty, ale také jsme znovu vzali v úvahu úpravy právě již zmíněné struktury.

2. Cíle

Cílem našeho Domova je tyto klienty zapojit do běžného života v jejich novém prostředí, posílit jejich samostatnost a nezávislost s ohledem na jejich zdravotní stav. Napomáhat jim k větší soběstačnosti při zvládnání péče o sebe sama, je-li možno, i na zvýšení zbývajících schopností sebeobsluhy. Při uspokojování potřeb našich klientů vycházíme z jejich osobních

Výroční zpráva 2010

přání. Podporujeme možnost využívání místních institucí poskytujících služby veřejnosti, možnost setkávání se s blízkými a místní komunitou i mimo náš Domov.

Dlouhodobé cíle

- 1. Zůstat rodinným Domovem**
- 2. Udržet si stále spokojené klienty i rodinné příslušníky**
- 3. Udržovat vztahy s makrookolím**
- 4. Pracovat na kvalifikování našich pracovníků, kteří jsou předpokladem k úspěchu**
- 5. Stále zvyšovat kvalitu služeb, což je pro nás velkou motivací jít dál**
- 6. Rehabilitace**
- 7. Edukace**

3. Péče o klienty

Náš tým zdravotníků a ošetřovatelů v Domově má za úkol vždy do hloubky porozumět předmětu a potřebám našich klientů. Důkladná oborová znalost a strukturovaná řešení jsou výraznou přidanou hodnotou právě pro naše klienty.

Věříme, že na počátku je třeba dobře pochopit vaše potřeby, což postupně vede k produktivnímu a dlouhodobému vztahu s naším Domovem. K vašemu výběru a rozhodnutí přistupujeme bez předsudků a s cílem zjistit, co bude z našeho nabízeného programu pro Vás vyhovující a pohodlné. Naše služby jsou postaveny především na vztahu s klienty.

Naše oddanost v zastoupení expertů je vám k dispozici, což usnadňuje vzájemnou spolupráci. Nabízíme ucelenou škálu služeb a poradenství při tvorbě nejen individuálního, ale také skupinového plánování. Směřujeme k tomu, abychom vám pomohli plně využít dostupné příležitosti. Zavazujeme se porozumět specifickým, momentálním i budoucím potřebám našich klientů. Máme podporu specialistů na jednotlivé záležitosti i druhy služeb.

Jsme schopni plnit očekávání naši klientů:

- **profesionalita** – spolehlivost, kvalita a pečlivé služby v dokonalém provedení
- **pružnost** – vstřícnost vůči osobitým požadavkům a rychlá reakce při komunikaci
- **řešení problémů** – rychlé řešení nenadálých komplikací
- **omluva** – přiznání chyby, upřímná omluva

4. Lidské zdroje a personální vývoj – péče o zaměstnance, kvalita ...

Péče o naše tělo i duši je v dnešní době více než žádoucí. **Prvním a důležitým krokem na cestě plnohodnotného a harmonického života je naše vůle a motivace.** Bez přítomnosti silného motivu je toto vykročení obtížné. Zaměstnanci jsou pro nás alfou a omegou. Tím, že budeme poskytovat lepší péči našim klientům velmi pomůžeme jim i našim zaměstnancům. Přistupujeme ke svým zaměstnancům jako k lidem, u kterých víme, že se péče o ně nepochybně odrazí na jejich výkonech a samozřejmě také na výsledcích našeho Domova. Neustále se rozvíjíme nejen po stránce duševní, ale také personální. Připravujeme našim zaměstnancům různá interní školení. Například komunikace.



5. Inovace Domova – Programy

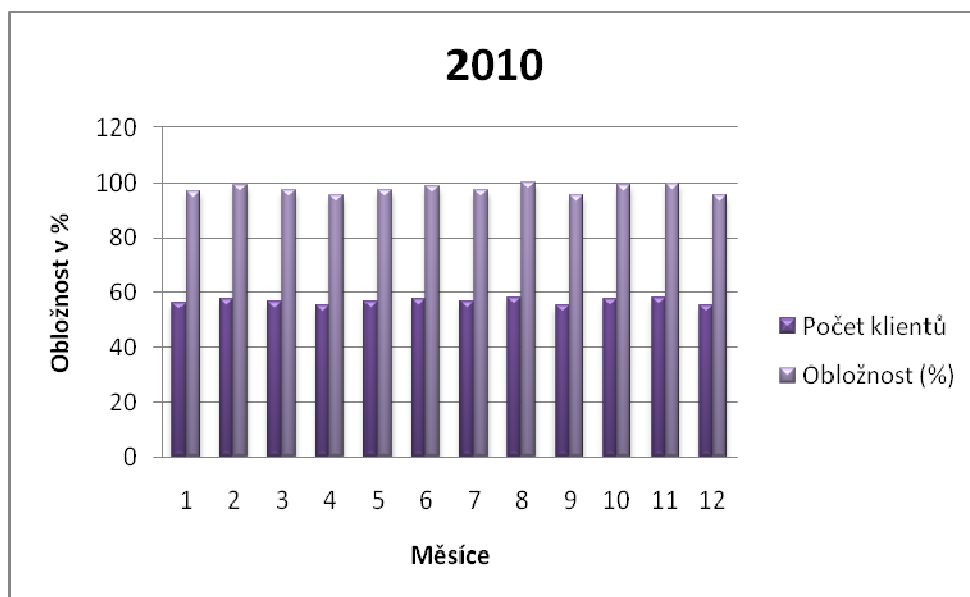
Inovace vlastně vyjadřuje změnu a novinky, např. zavádění různých druhů zábav pro klienty, pizza a lampión party apod. V důsledku inovací dochází k rozjasnění Domova i klientů.

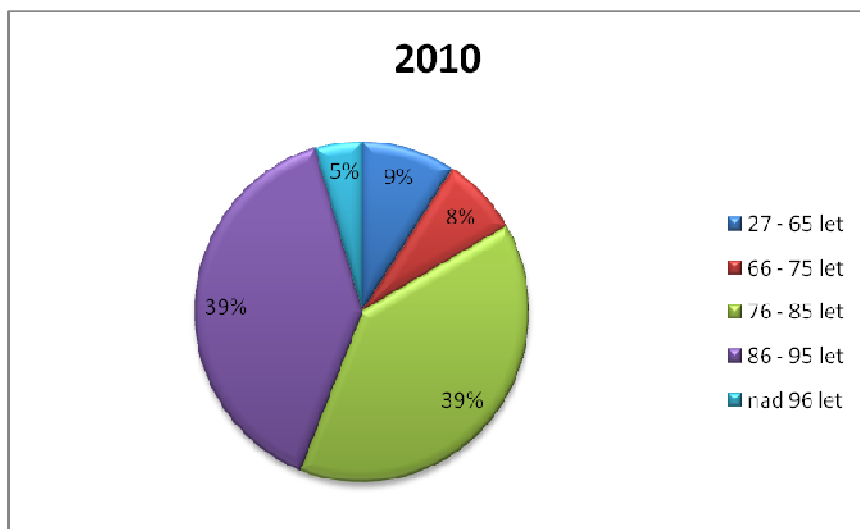
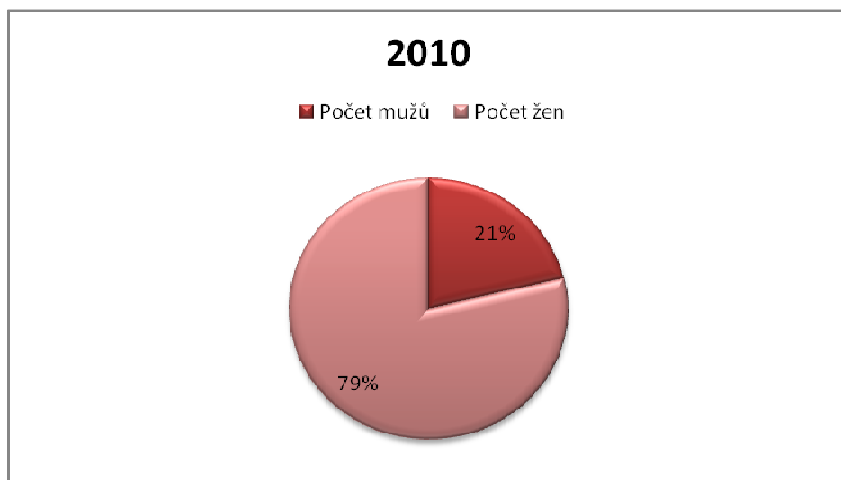
ROK 2010 nám přinesl například tyto programy pro klienty

Neděle s blízkými – taneční zábavy, Velikonoce – oslava, Ta naše písnička česká – taneční zábava s živou hudbou, Možná přijde i VODNÍK – přišel a zahrál si s klienty různé hry, Posezení u ohně aneb Lampiónová party a opékání vuřtů, Festival Lidé slunce – pro naše klienty, ostatní seniory i děti – velká akce – zábava po celý den, Posvícenské grilování, Výlet - Kostnice v Sedlci, Speciální program pro klienty, Výlet - Kutná Hora - Chrám sv. Barbory, Výlet - Kutná Hora - Vlašský dvůr, Planetarium Praha - Noční obloha, Výlet - Zámek – Žleby, Oslava Vánoc a přivítání Nového roku 2011. Materiální podpora nám byla poskytnuta například - vuřty, lampióny, různé slevy pro klienty apod.

6. Ekonomická část

Obložnost lůžek v průběhu roku 2010



Výroční zpráva 2010**Věková pásma a rozdělení klientů v průběhu roku 2010****Počet mužů a žen v průběhu roku 2010**

Výroční zpráva 2010

7. Výhled do roku 2011

V roce 2011 očekáváme zlepšení ekonomického prostředí; uvědomujeme si však, že situace našich klientů může být v důsledku nezbytných sociálních a ekonomických reforem nadále obtížná. Snažíme se proto ještě více posílit náš závazek porozumění potřebám našim klientům a odpovědně poskytovat služby, které naši klienti potřebují a vyžadují.

8. Závěr

Ráda bych při této příležitosti poděkovala našim sponzorům, klientům a obchodním partnerům za jejich podporu a věrnost v roce 2010. Náš celý pracovní tým usiluje o poskytování kvalitních služeb našim klientům a já jsem velmi hrdá na tento tým, který máme a na vše, co jsme společně vytvořili. Proto bych jim chtěla vyjádřit zvláštní poděkování za jejich pracovní nasazení v roce 2010 a tím je i podpořit do roku 2011.

Těšíme se na další vzájemně obecně prospěšnou spolupráci v roce 2011.

Monika Linhartová, ředitelka Domova se zvláštním režimem