

Obsah

1. Úvodní slovo
2. Cíle
3. Společenská odpovědnost
4. Péče o klienty
5. Ekonomická část
6. Výhled do roku 2013
7. Závěr

Výroční zpráva 2012

1. Úvodní slovo

Vážení kolegové, obchodní partneři a přátelé,
nejistota je pojem, který je nám stále běžnější tak, jak Evropa prochází jedním z nejobtížnějších období ve své ekonomické historii. Ale v takových časech nám vytanou na mysl také slova jako stabilita a spolehlivost. A já jsem hrdá na to, že G-HELP má těchto vlastností na rozdávání. Nepanují právě nejlepší časy, ale my bychom měli podávat své nejlepší výkony, právě když čelíme takovým výzvám. Další rok nejistoty a možná i několik dalších po něm nás nezlomí, protože namísto toho jsme se přizpůsobili a prokázali, jak jsme pevní jako společnost.

G-HELP, tím že přestála bouři, má dobré předpoklady být v popředí ekonomického oživení díky tvrdé práci a inteligentnímu úsilí našich zaměstnanců, kteří hleděli obtížím tváří v tvář a přesto šli dále vpřed.

2. Cíle

Cílem našeho Domova je tyto klienty zapojit do běžného života v jejich novém prostředí, posílit jejich samostatnost a nezávislost s ohledem na jejich zdravotní stav. Napomáhat jim k větší soběstačnosti při zvládnání péče o sebe sama, je-li možno, i na zvýšení zbývajících schopností sebeobsluhy. Při uspokojování potřeb našich klientů vycházíme z jejich osobních přání. Podporujeme možnost využívání místních institucí poskytujících služby veřejnosti, možnost setkávání se s blízkými a místní komunitou i mimo náš Domov.

Dlouhodobé cíle

- 1. Zůstat rodinným Domovem**
- 2. Udržet si stále spokojené klienty i rodinné příslušníky**
- 3. Udržovat vztahy s makrookolím**
- 4. Pracovat na kvalifikování našich pracovníků, kteří jsou předpokladem k úspěchu**
- 5. Stále zvyšovat kvalitu služeb, což je pro nás velkou motivací jít dál**
- 6. Rehabilitace**
- 7. Edukace**

3. Společenská odpovědnost

G-HELP o.p.s. cítí potřebu podílet se na podpoře klientů jako společenské odpovědnosti.

V roce 2012 proběhly úpravy v budově i na zahradě. Všechny tyto úpravy nejsou směřovány jen na vozíčkáře, ale i na ostatní osoby s omezenou schopností pohybu, mezi které můžeme zahrnout seniory i jejich rodiny. Modernizovány byly pokoje z hlediska barev. Myslíme si, že terapie barvami má vliv na klientovu psychiku. Léčivé barvy se využívají již po staletí v různých léčebných procesech. Už staří Egyptané používali léčebné účinky jak v kosmetice, tak i v lékařství samotném.

4. Péče o klienty

Náš tým zdravotníků a ošetřovatelů v Domově má za úkol vždy do hloubky porozumět předmětu a potřebám našich klientů. Důkladná oborová znalost a strukturovaná řešení jsou výraznou přidanou hodnotou právě pro naše klienty.

Věříme, že na počátku je třeba dobře pochopit vaše potřeby, což postupně vede k produktivnímu a dlouhodobému vztahu s naším Domovem. K vašemu výběru a rozhodnutí přistupujeme bez předsudků a s cílem zjistit, co bude z našeho nabízeného programu pro Vás vyhovující a pohodlné. Naše služby jsou postaveny především na vztahu s klienty.

Naše oddanost v zastoupení expertů je vám k dispozici, což usnadňuje vzájemnou spolupráci. Nabízíme ucelenou škálu služeb a poradenství při tvorbě nejen individuálního, ale také skupinového plánování. Směřujeme k tomu, abychom vám pomohli plně využít dostupné příležitosti. Zavazujeme se porozumět specifickým, momentálním i budoucím potřebám našich klientů. Máme podporu specialistů na jednotlivé záležitosti i druhy služeb.

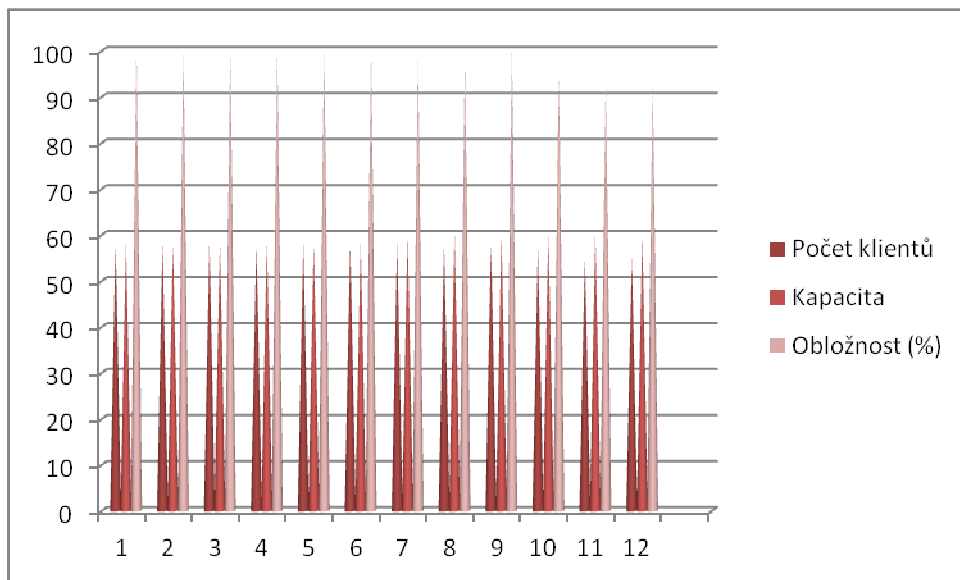
Jsme schopni plnit očekávání naši klientů:

- **profesionalita** – spolehlivost, kvalita a pečlivé služby v dokonalém provedení
- **pružnost** – vstřícnost vůči osobitým požadavkům a rychlá reakce při komunikaci
- **řešení problémů** – rychlé řešení nenadálých komplikací
- **omluva** – přiznání chyby, upřímná omluva

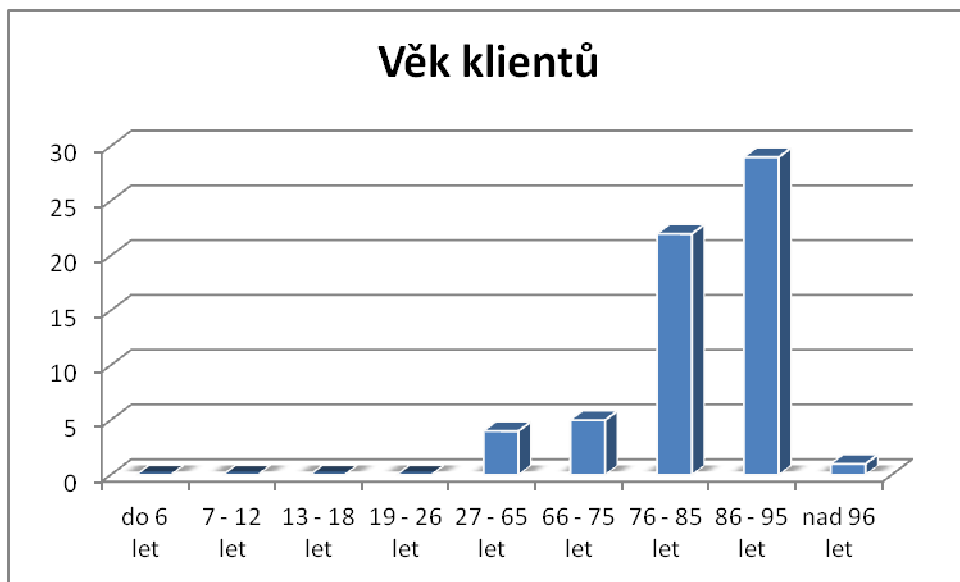
Výroční zpráva 2012

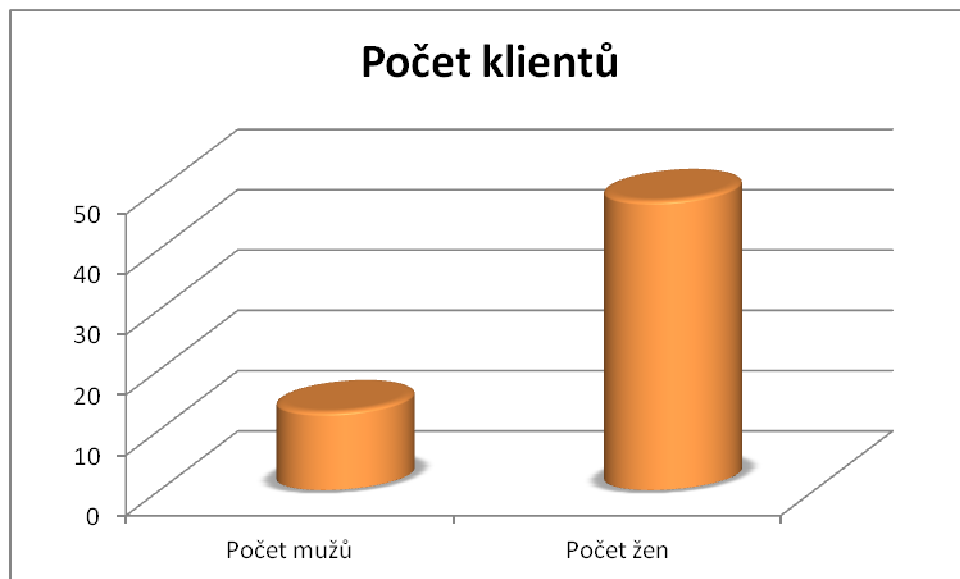
5. Ekonomická část

Obloženost lůžek v průběhu roku 2012



Věková pásma a rozdělení klientů v průběhu roku 2012



Počet mužů a žen v průběhu roku 2012**6. Výhled do roku 2013**

V roce 2013 věříme zlepšení ekonomického prostředí; uvědomujeme si však, že situace našich klientů může být v důsledku nezbytných sociálních a ekonomických reforem nadále obtížná. Snažíme se proto ještě více posílit náš závazek porozumění potřebám našim klientům a odpovědně poskytovat služby, které naši klienti potřebují a vyžadují.

7. Závěr

dovolte mi, abych jménem G-HELP o.p.s. poděkovala všem sponzorům, klientům a obchodním partnerům za jejich podporu a věrnost v roce 2012.

Náš tým usiluje o poskytování kvalitních služeb našim klientům a já jsem velmi hrdá na tento tým, který máme a na vše, co jsme společně vytvořili. Proto bych jim chtěla vyjádřit zvláštní poděkování za jejich pracovní nasazení v roce 2012 a tím je i podpořit do roku 2013.

Těšíme se na další vzájemně obecně prospěšnou spolupráci v roce 2013.

Monika Linhartová, ředitelka Domova se zvláštním režimem